

BESTELLUNG / ORDER:

Name: _____
Vorname: _____
Straße: _____
Land: _____
PLZ: _____
Ort: _____
Tel. _____
Ort / Datum: _____
Unterschrift: _____

Nr.	Bauteil	Typ [xx]	Anz.
1	Alueinstellmutter		
2	Feder		
3	Federhülse		
4	Kupplungsdeckel		
5	Zwischenlamelle		
6	Aluminiumreiblamelle		
7	Stahlkern		
8	Kupplungskorb		
9	Zahnscheibe		
10	Polychainzahnriemen		
11	Ritzel		
12	Kettenrad		
13	Kugellager		
14	Sicherungsring		
15	Anzugscheibe		
16	Abdeckung		
17	Seitenzapfen		



Wir bieten außerdem:

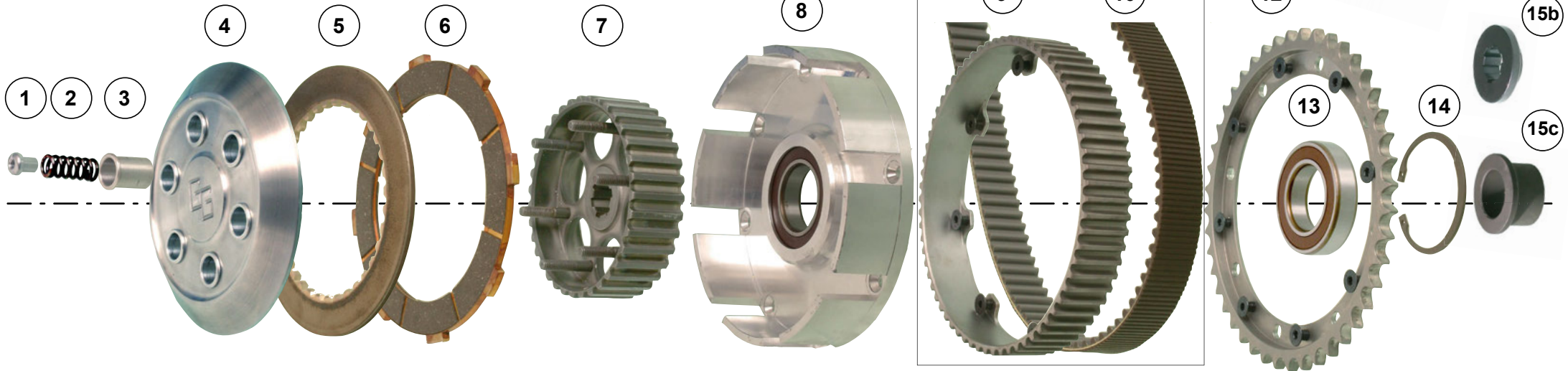
- Seitenzapfen für Jawa und GM
- Getriebewellen für Bewley - Solo und Seitenwagen
- Vorgelegewellen für Speedway
- Sonderanfertigungen

**Georg Gilgenreiner
Mechanische Werkstatt
Luitpolderhöfe 9a
83661 Lenggries
Deutschland**

**Telefon: +49 (0)8042 81 61
Telefax: +49 (0)8042 47 11**



**GEORG GILGENREINER
MECHANISCHE WERKSTÄTTE**



Nr.	Bauteil	Material / Ausführung -Typ
1	Alueinstellmutter	
2	Feder	in Länge 26 mm, 28 mm, 30 mm
3	Federhülse	
4	Kupplungsdeckel	Druckfläche Molybdänbeschichtet, wahlweise mit Drucklager [xx=dl]
5	Zwischenlamelle	Stahl [xx=st] oder Alu Molybdänbeschichtet, Oberfläche geläppt [xx=a]
6	Aluminiumreiblamelle	
7	Stahlkern	Chrommolybdänstahl Einsatz gehärtet, passend für Jawa [xx=ja], Bewley [xx=be], Speedway [xx=sp]
8	Kupplungskorb	Alu-Konstruktal
9	Zahnscheibe	Stahl gehärtet Z 67 [xx=67]; Alu Z 68 [xx= 68], Alu Z 74 [xx= 74], Alu Z 79 [xx= 79]
10	Polychainzahnriemen	Länge 800 mm =100 Zähne - 25 mm [xx=P1] - 28 mm [xx=P2], Länge 896 mm =112 Zähne - 25 mm [xx=P3] - 30 mm [xx=P4]
11	Ritzel	gehärteter Stahl mit Innenverzahnung für GM, Jawa Z 27, Z 29, Z 31; Breite (mm) a=27, b=30, c=33
12	Kettenrad	Z 44 gehärtet
13	Kugellager	
14	Sicherungsring	
15	Anzugscheibe	Stahl gehärtet, 15a: Jawa [xx=ja]; 15b: Bewley [xx=be]; 15c: Speedway [xx=sp]
16	Abdeckung	Grundplatte aus hochfestem Alu, Abdeckung aus Kevlar / Kohlefaser für Solo [xx=so] und Seitenwagen [xx=sw]
17	Seitenzapfen	Seitenzapfen mit Konus (wie Jawa) für GM Motor